

# 台 風

(制作:古田英文)

---

台風の発生数・台風の接近数

台風の上陸数について

使用資料:台風の統計資料(気象庁)

---

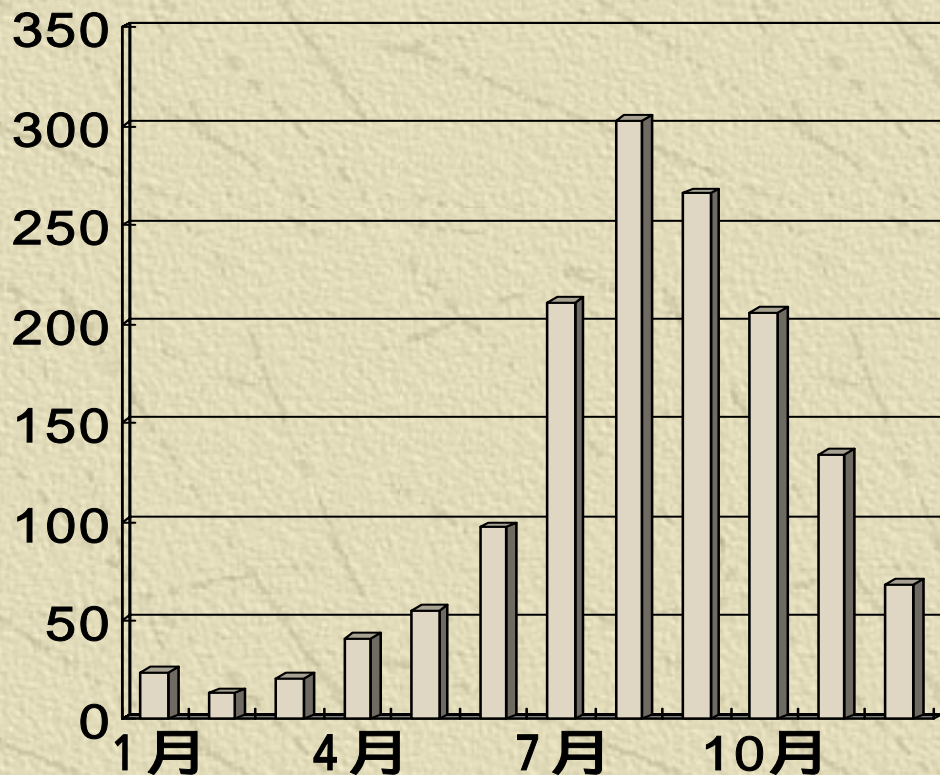
# 台風とは？

- ✦ 熱帯や亜熱帯の海域で発生した熱帯低気圧のうち、東経100度～180度の範囲の北半球で最大風速が17.2m/s(風力8)以上に発達したものを台風という。
- ✦ 台風は、主に上空を吹く風に流されて移動する。低緯度では貿易風に流されて西に進み、中緯度では偏西風に流されて東に進む。台風自身も地球の自転の影響で北に進む性質を持っているため、低緯度にある台風は貿易風に流されながら北西に進む。



# 台風発生数の月別発生数(総数)

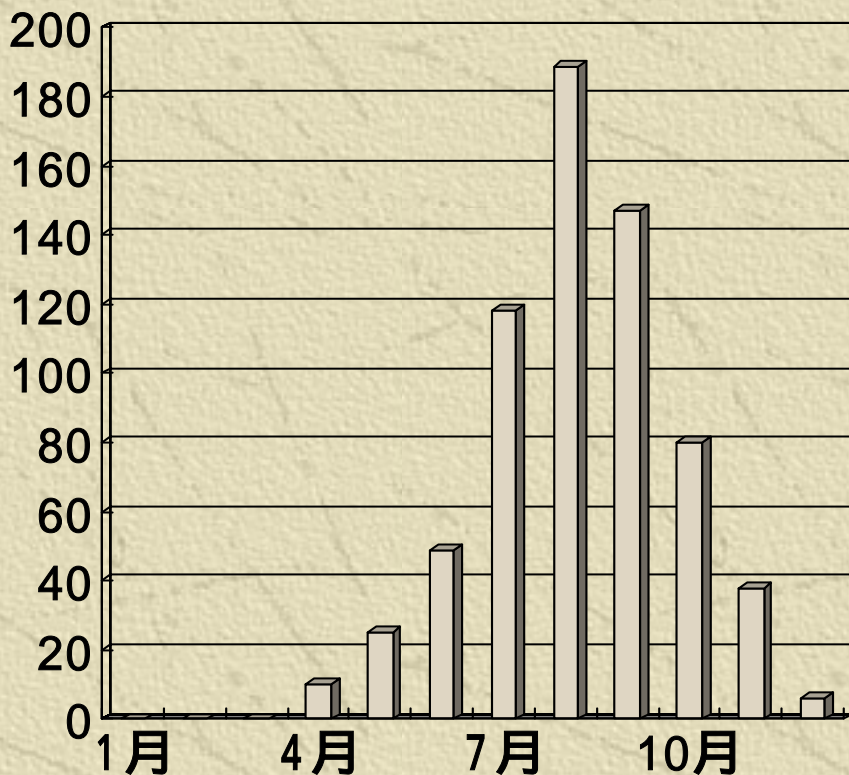
## (1951年～2004年)



✦ 台風の発生は8月9月が中心であり、7月～10月の4ヶ月間にその多くが発生しているが、冬の12月～3月の間にも台風の発生は見られる。

# 台風 monthly 接近数 (総数)

## (1951年 ~ 2004年)



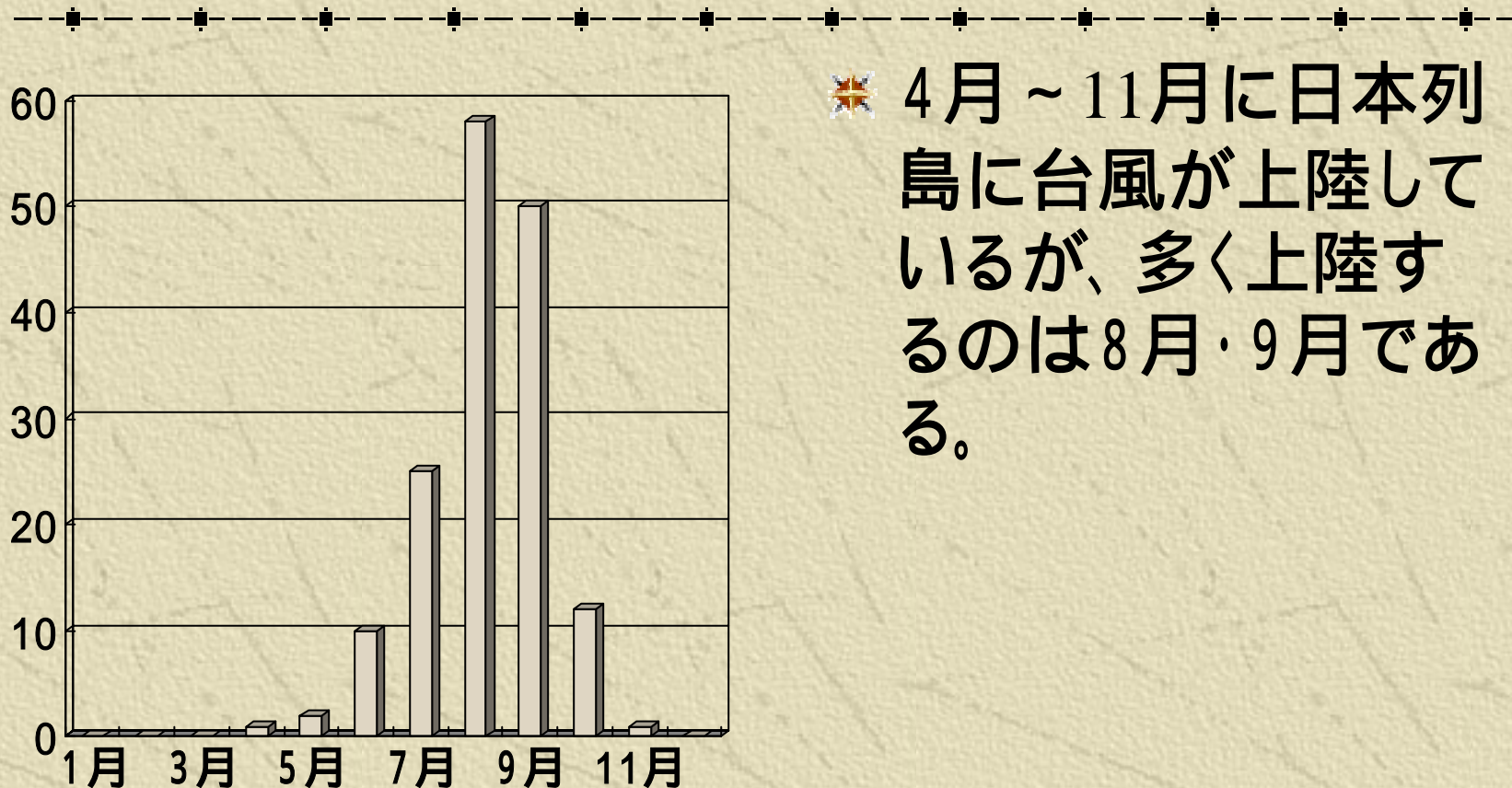
✦ 4月以降台風は日本列島に接近するが、その多くは7月～9月に接近している。

✦ 1月～3月には、台風は日本列島には接近しない。

(台風が中心が日本の海岸線から300km以内に入った数)



# 台風 monthly 上陸数 (総数) (1951年 ~ 2004年)

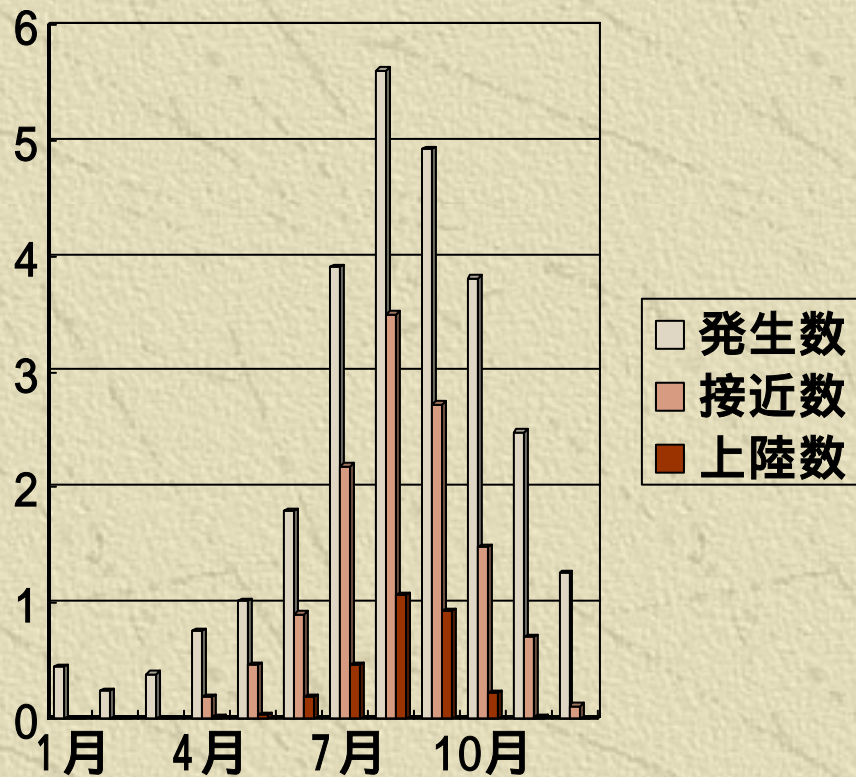


✦ 4月～11月に日本列島に台風が上陸しているが、多く上陸するのは8月・9月である。

(台風の中心が北海道、本州、四国、九州の海岸線に達した数)

# 台風の間月別平均値(グラフ)

## (1951年～2004年)



✪ 台風の発生数が多い月ほど、接近したり上陸したりする台風の数も多くなる。



# 台風の間月別平均値 (数値)

## (1951年 ~ 2004年)

	1月	2月	3月	4月	5月	6月	7月	8月	9月	10月	11月	12月	合計
年間平均発生数(個)	0.4	0.2	0.4	0.8	1	1.8	3.9	5.6	4.9	3.8	2.5	1.3	26.6
年間平均接近数(個)	0	0	0	0.2	0.5	0.9	2.2	3.5	2.7	1.5	0.7	0.1	12.3
年間平均上陸数(個)	0	0	0	0	0	0.2	0.5	1.1	0.9	0.2	0	0	2.94
年間平均発生数(%)	1.7	0.9	1.5	2.8	3.8	6.7	15	21	18	14	9.3	4.7	100
年間平均接近数(%)	0	0	0	1.5	3.8	7.4	18	29	22	12	5.7	0.9	100
年間平均上陸数(%)	0	0	0	0.6	1.3	6.3	16	36	31	7.5	0.6	0	100

- ✳️ 台風は年間平均26.6個発生し、発生した台風の約3分の1の12.3個が日本列島に接近し、発生した台風の1割強の約3個が上陸している。
- ✳️ 7月～9月は台風の発生する割合に比べて、日本列島に接近したり上陸する台風の割合が大きい。特に、8月、9月に発生した台風の約2割が上陸している。